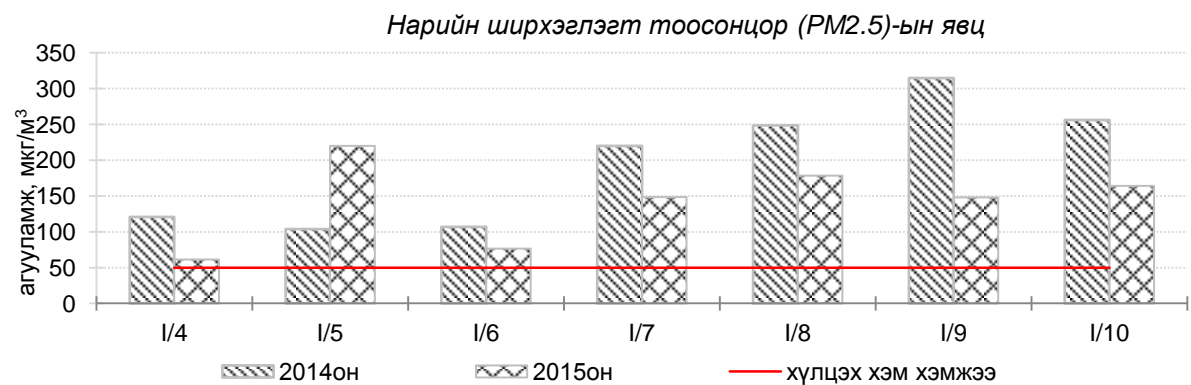
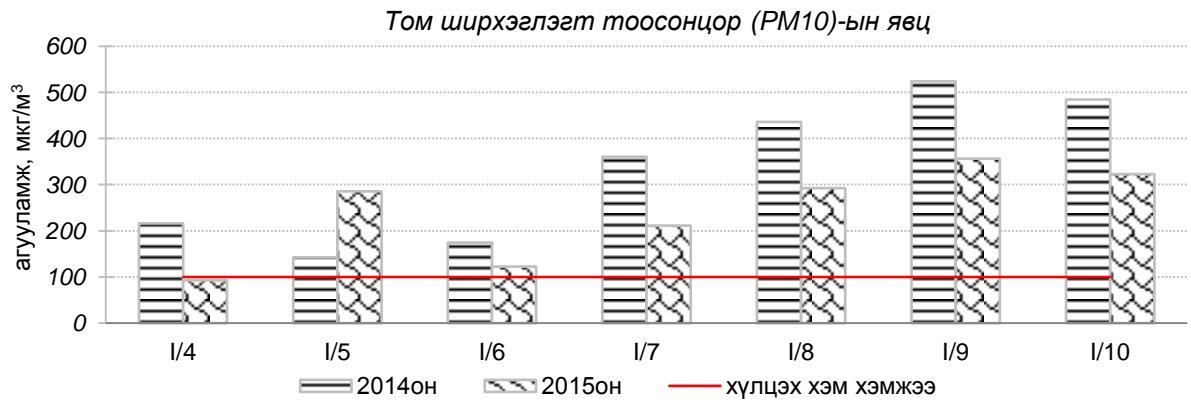
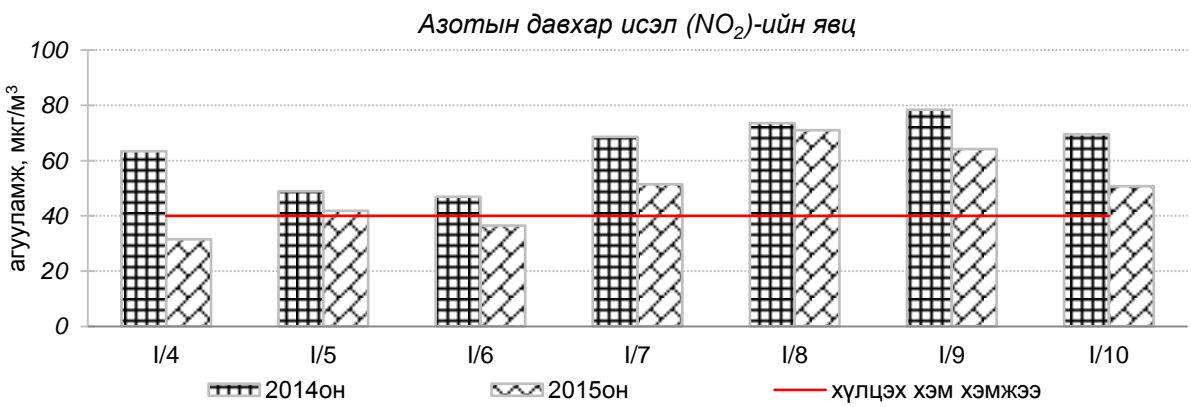
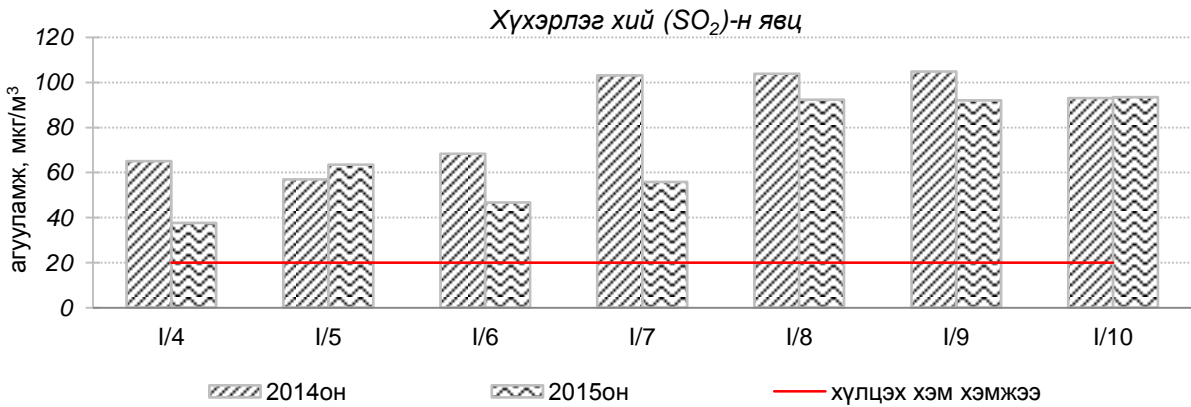


Улаанбаатар хотын өнгөрсөн 7 хоногийн агаарын чанарын төлөв  
**/2016 оны 1-р сарын 4-өөс 10-ны өдөр/**

Улаанбаатар хотын агаарт түгээмэл бохирдуулах бодис хүхэрлэг хий /SO<sub>2</sub>/, азотын давхар исэл /NO<sub>2</sub>/, тоосонцор /PM10, PM2.5/, нүүрстөрөгчийн дутуу исэл /CO/, озон /O<sub>3</sub>/-ы агууламжийг тодорхойллоо.



**Улаанбаатар хотын өнгөрсөн 7 хоногийн агаарын чанар  
/2015 оны мөн үетэй харьцуулснаар/**

№	Бохирдуулах бодисын нэр	MNS 4585:2007	7 хоногийн дундаж агууламж, мкг/м <sup>3</sup>		Хоногийн дунджийн хамгийн их, мкг/м <sup>3</sup>		Стандартаас давсан тохиолдлын тоо хувиар		Стандартаас давсан, хамгийн их агууламж илэрсэн харуул
		Хүлцэх хэм хэмжээ мкг/м <sup>3</sup>	2015он	2016он	2015он	2016он	2015он	2016он	
1	Хүхэрлэг хий, SO <sub>2</sub>	20	80	69↓	207	223	96%	94%↔	1-р сарын 10-нд 100 айл орчим АЧС-аас 11.1 дахин их
2	Азотын давхар исэл, NO <sub>2</sub>	40	63	48↓	105	93	79%	62%↓	1-р сарын 8-нд Баруун 4 зам орчим АЧС-аас 2.3 дахин их
3	Тоосонцор, PM10	100	343	216↓	1101	939	88%	80%↓	1-р сарын 9-нд 100 айл орчим АЧС-аас 9.4 дахин их
4	Тоосонцор, PM2.5	50	203	142↓	436	231	100%	86%↓	1-р сарын 5-нд Баруун 4 зам орчим АЧС-аас 4.6 дахин их
5	Нүүрстөрөгчийн дутуу исэл, CO	10000	1952	1520↓	7000	4838	0%	0%↔	Давсан тохиолдол байхгүй
6	Озон O <sub>3</sub>	100	6	18↑	42	45	0%	0%↔	Давсан тохиолдол байхгүй

\* ↓ бага; ↑ их; ↔ ойролцоо түвшинд ±5%.

Өнгөрсөн 7 хоногийн агаарын чанарын хяналт шинжилгээний дүнгээр Улаанбаатар хотын гэр хороололоос бусад цэгүүдэд агаар “Бага”, “Дунд” зэргийн бохирдолтой байлаа. Харин галлагаатай холбоотойгоор гэр хороолол болон төв автозамтай ойр цэгүүдэд агаар “Их”, “Маш их” бохирдолтой байна.

	Гэр хороолол орчим				Орон сууцны хороолол	Автозам орчим		Үйлдвэрийн бүс	
	100 айл	Толгойт	Нисэх	Зурагт	13-р хороолол	Баруун 4 зам	Амгалан	Цахилгаан станц	Мишээл
2016.01.04	SO <sub>2</sub>	SO <sub>2</sub>	PM2.5	PM2.5, PM10, SO <sub>2</sub>	SO <sub>2</sub> NO <sub>2</sub>	PM2.5, NO <sub>2</sub>	SO <sub>2</sub>	SO <sub>2</sub>	
2016.01.05	SO <sub>2</sub>	SO <sub>2</sub>	PM2.5	PM2.5, SO <sub>2</sub>	PM2.5	PM2.5	SO <sub>2</sub>	PM10	PM10
2016.01.06	SO <sub>2</sub>	SO <sub>2</sub>	PM2.5	SO <sub>2</sub>	SO <sub>2</sub> NO <sub>2</sub>	PM2.5, PM10, SO <sub>2</sub> NO <sub>2</sub>	SO <sub>2</sub>	PM10, SO <sub>2</sub>	
2016.01.07	SO <sub>2</sub>	PM2.5, SO <sub>2</sub>	PM2.5, PM10, SO <sub>2</sub>	SO <sub>2</sub>	PM2.5	PM2.5	SO <sub>2</sub>	PM10, SO <sub>2</sub>	
2016.01.08	PM10, SO <sub>2</sub>	PM2.5, SO <sub>2</sub>	PM2.5	PM2.5, SO <sub>2</sub>	SO <sub>2</sub>	PM2.5, SO <sub>2</sub>	SO <sub>2</sub>	PM10, SO <sub>2</sub>	PM10
2016.01.09	PM10, SO <sub>2</sub>	PM2.5, SO <sub>2</sub>	PM2.5	PM2.5, SO <sub>2</sub>	SO <sub>2</sub>	PM2.5, SO <sub>2</sub>	SO <sub>2</sub>	SO <sub>2</sub>	PM10
2016.01.10	PM10, SO <sub>2</sub>	PM2.5, SO <sub>2</sub>	PM2.5	PM2.5, SO <sub>2</sub>	PM2.5, SO <sub>2</sub>	PM2.5	SO <sub>2</sub>	PM10, SO <sub>2</sub>	PM10

Индексийн тоон үзүүлэлт	Агаарын чанар
0-50	Цэвэр
51-100	Хэвийн
101-250	Бага зэргийн бохирдолтой
251-400	Дунд зэргийн бохирдолтой
401-500	Их бохирдолтой
500<	Маш их бохирдолтой

**Хамгийн их агууламжтай бохирдуулах бодис: PM10, PM2.5-тоосонцор, SO<sub>2</sub>-хүхэрлэг хий.**